

Produkcja AGD w Polsce

listopad 2018

*production of domestic
appliances Nov'2018*

APPLiA^{PL}
Pracodawcy AGD

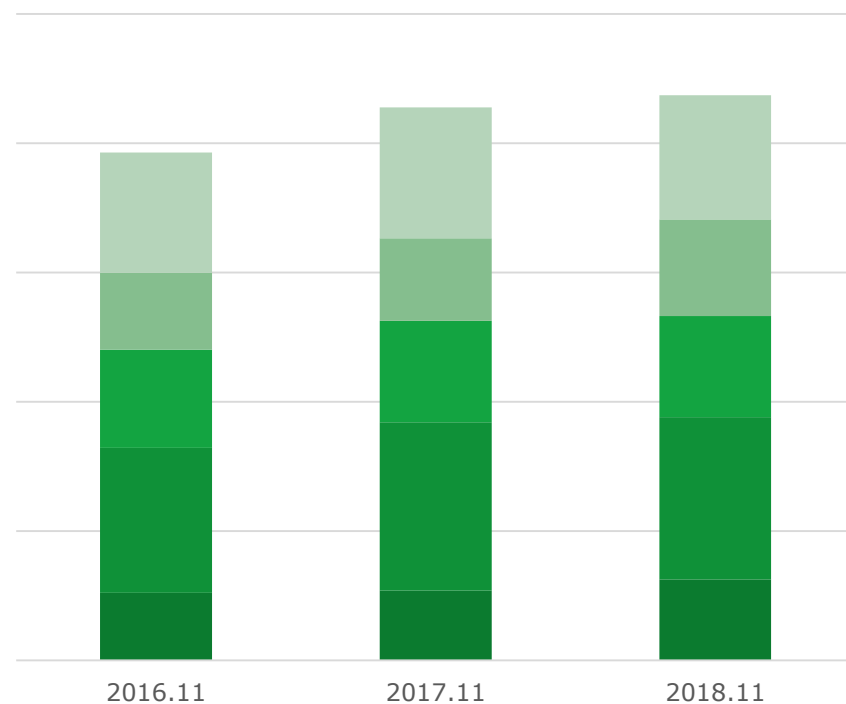
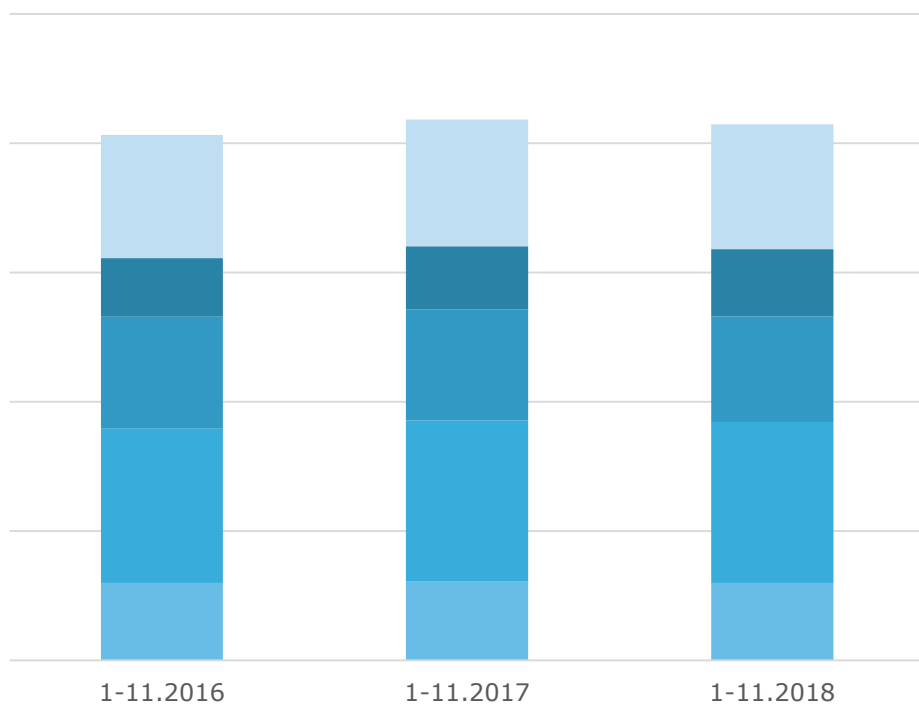


MDA production, **volume** / duże AGD



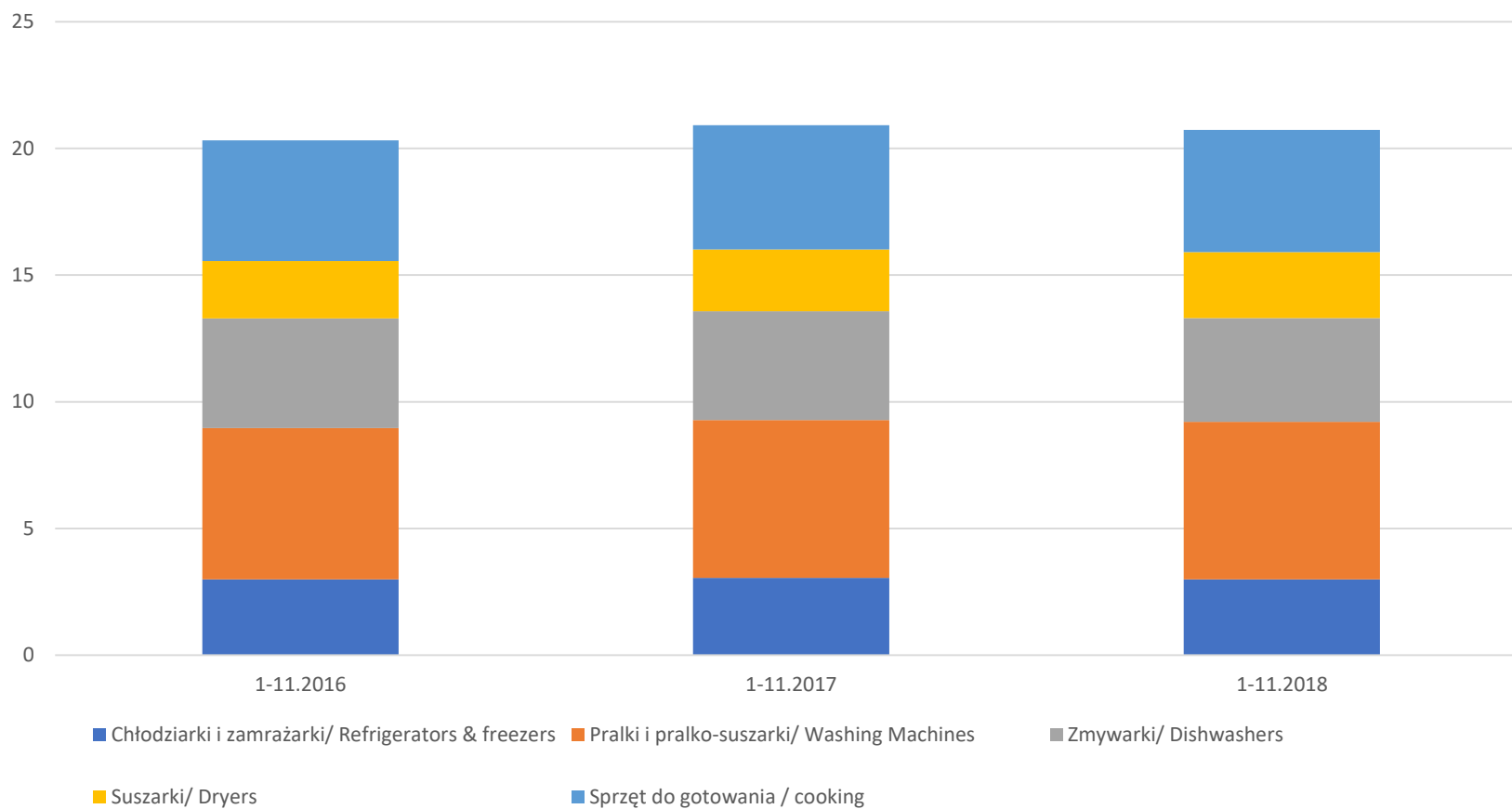
Jan–Nov'18:
20,7 Mpcs -1% r/r

Nov'18:
2,2 Mpcs +2% r/r



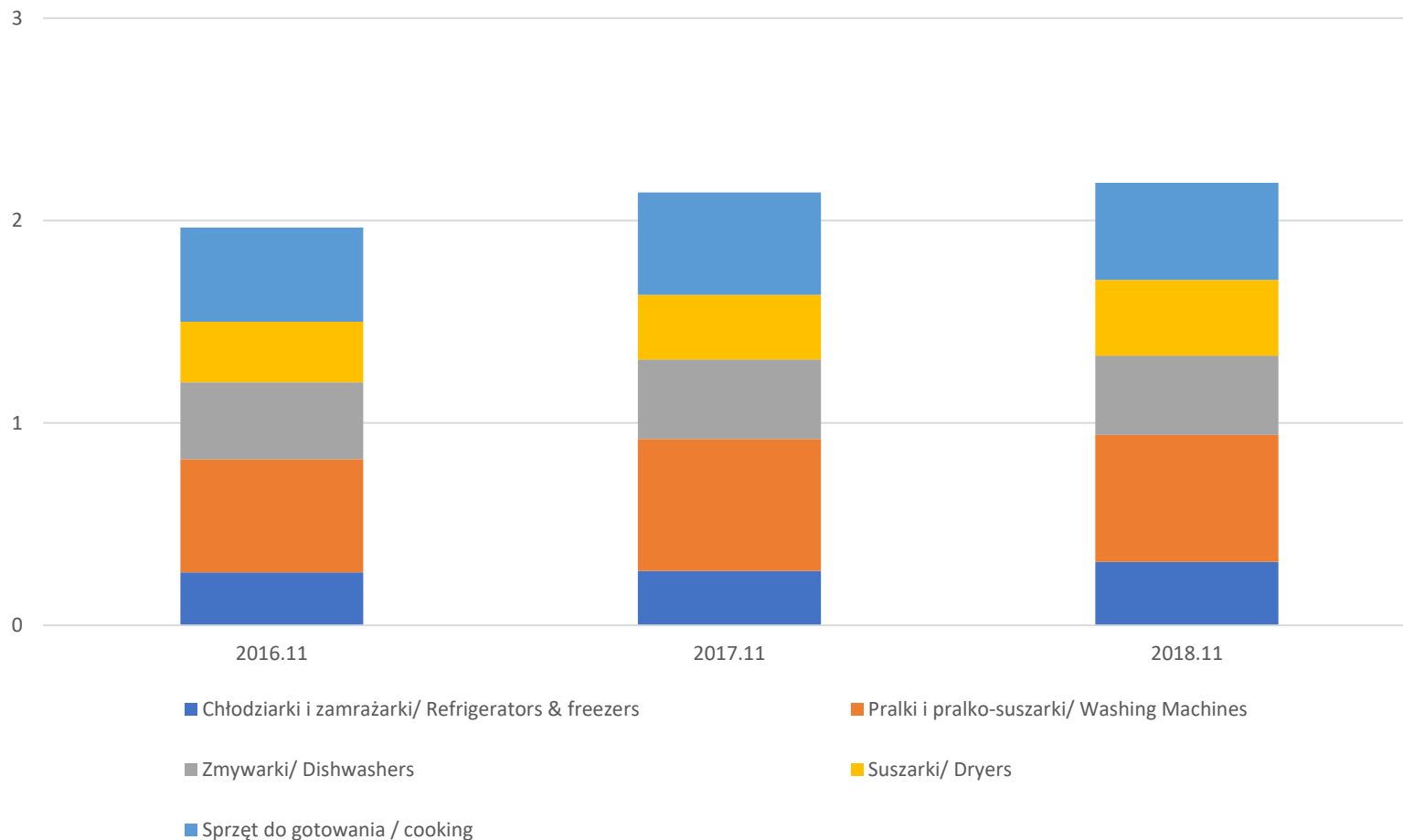
Produkcja dużego AGD w Polsce: YTD – mln szt.

Production of LDA in Poland – Mpcs



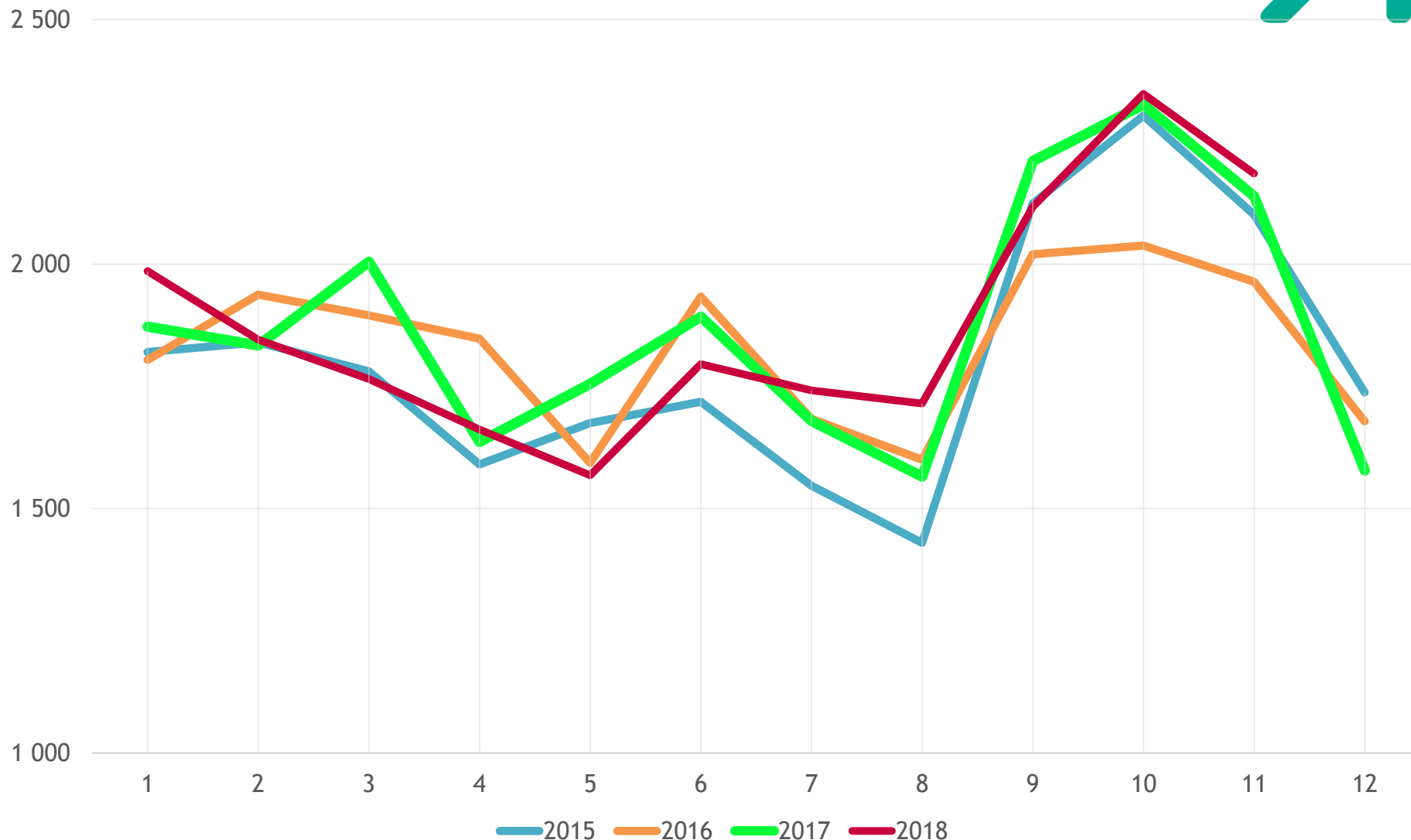
Produkcja dużego AGD w Polsce: listopad – mln. szt.

Production of LDA in Poland – November, Mpcs



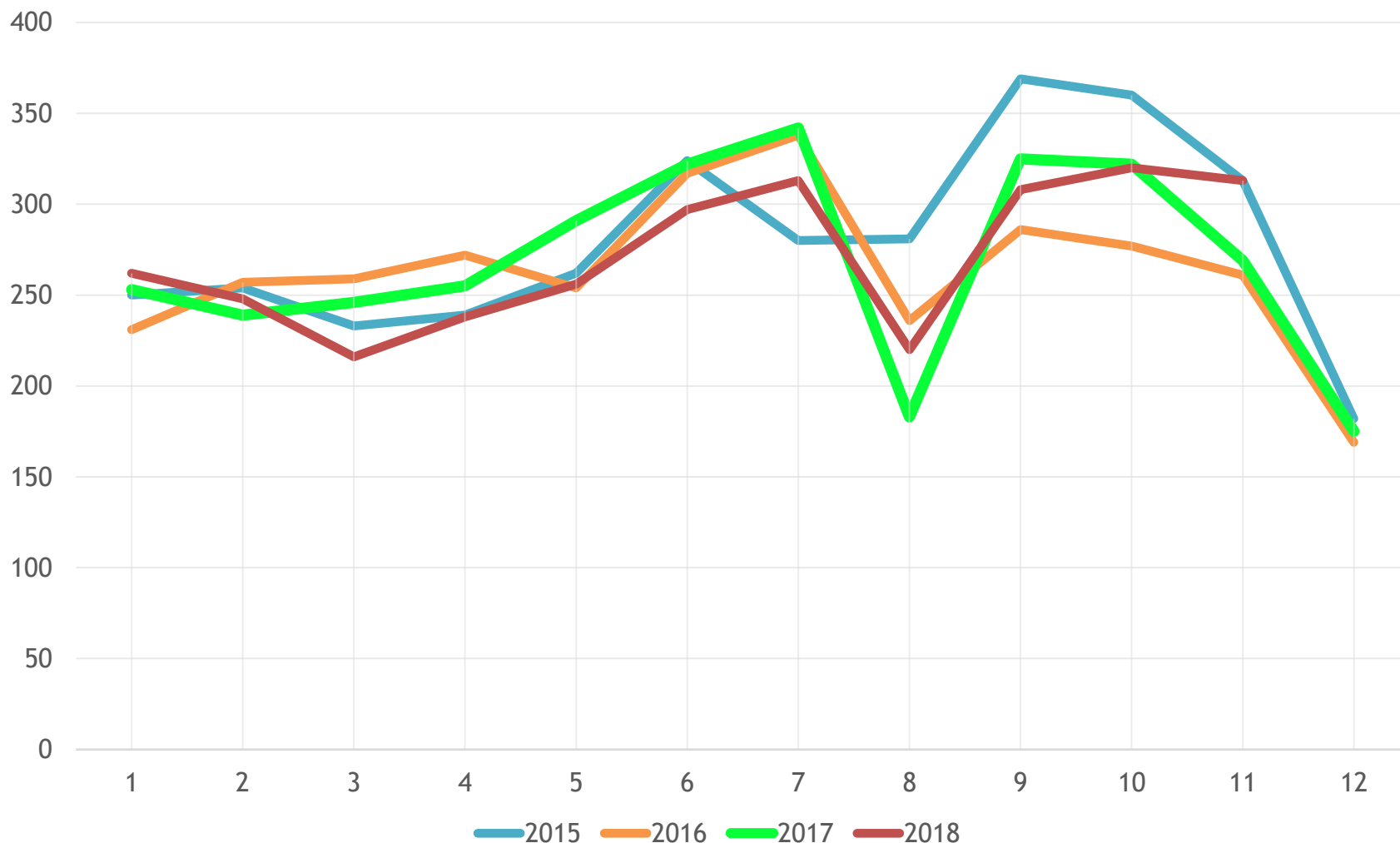
Produkcja dużego AGD (tys. szt. miesięcznie)

Production of MDA (k pcs per month)



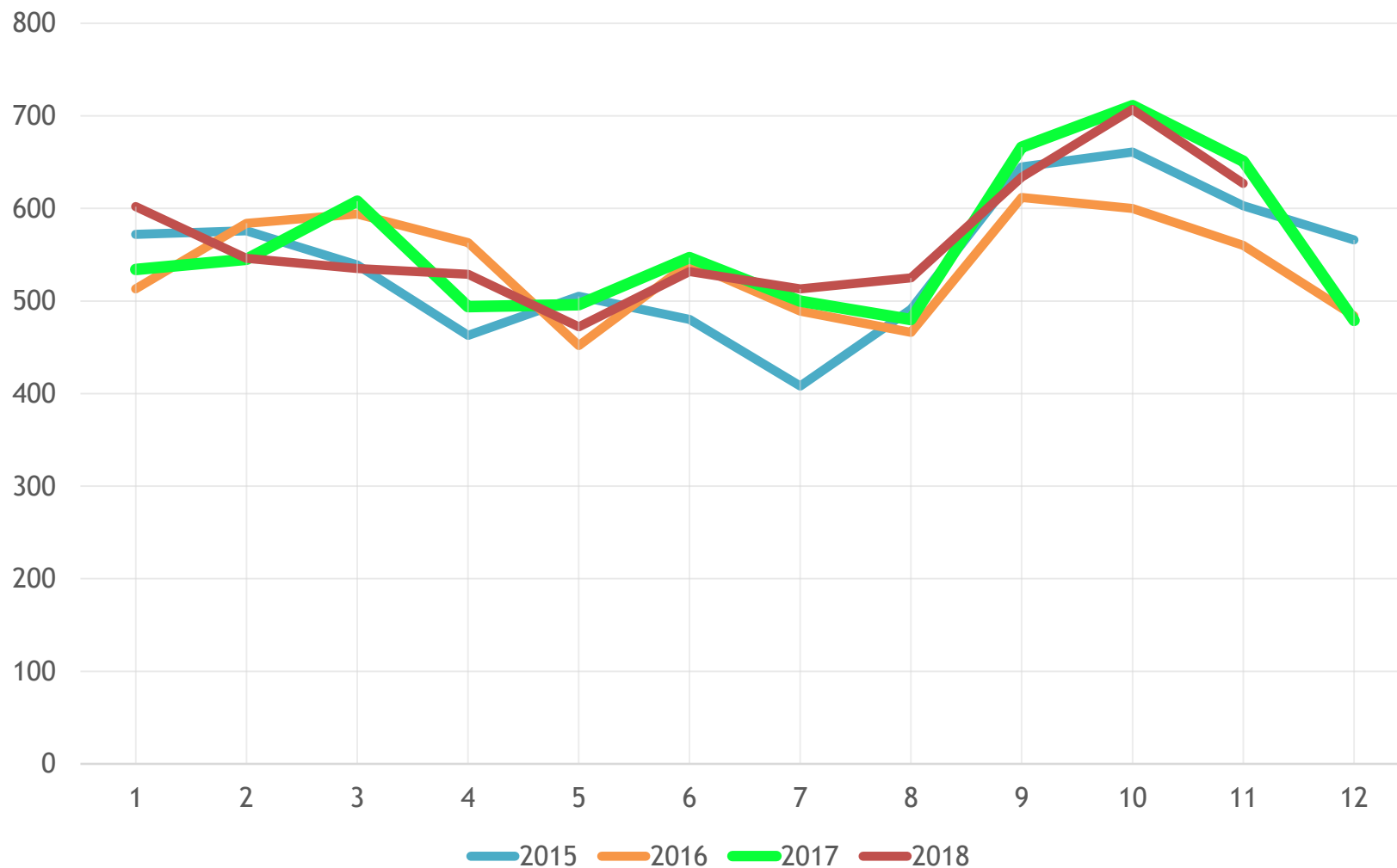
Produkcja chłodziarek (tys. szt. miesięcznie)

Production of refrigerators (k pcs per month)



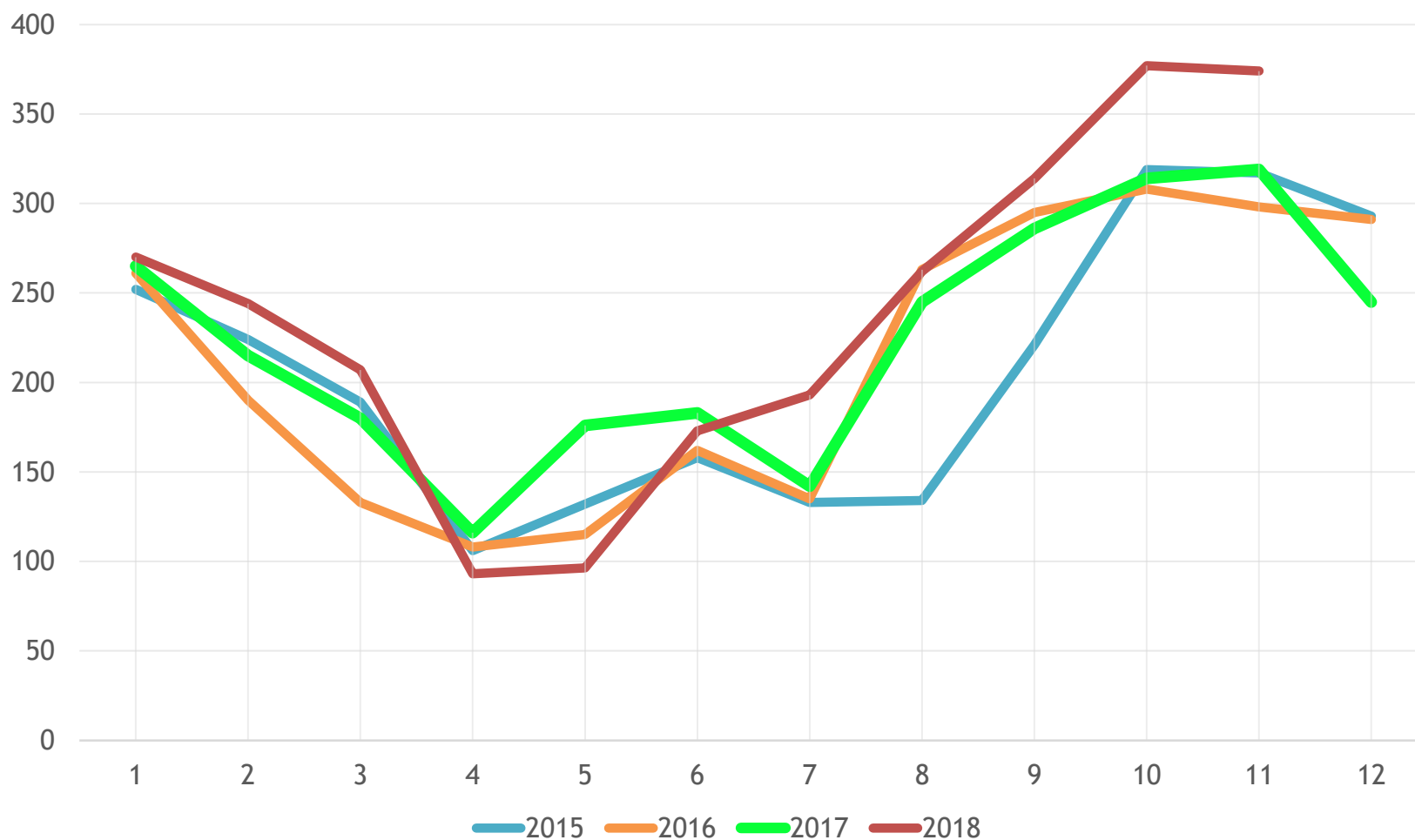
Produkcja pralek (tys. szt. miesięcznie)

Production of washing machines (k pcs per month)



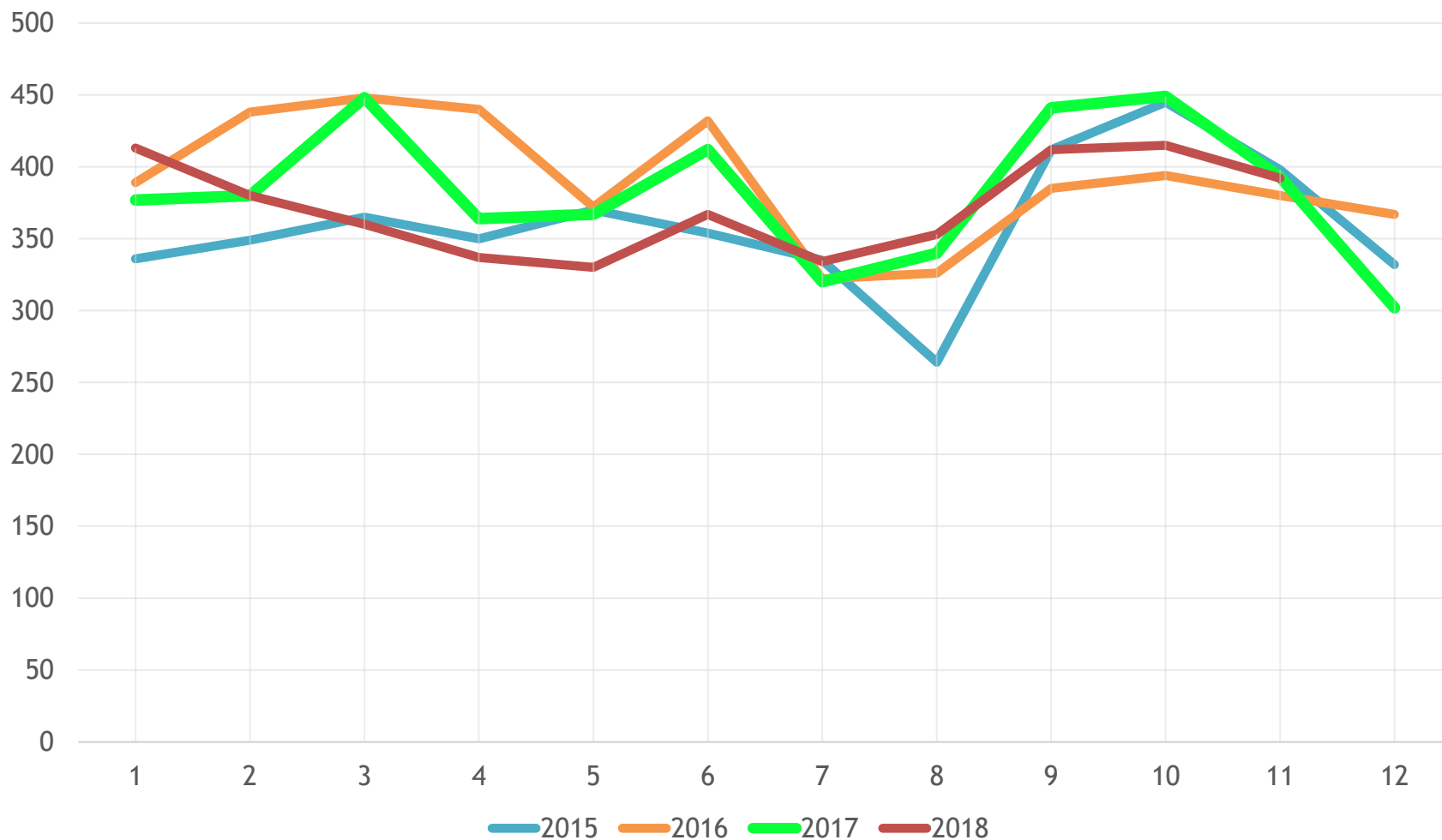
Produkcja suszarek do ubrań (tys. szt. miesięcznie)

Production of dryers (k pcs per month)



Produkcja zmywarek (tys. szt. miesięcznie)

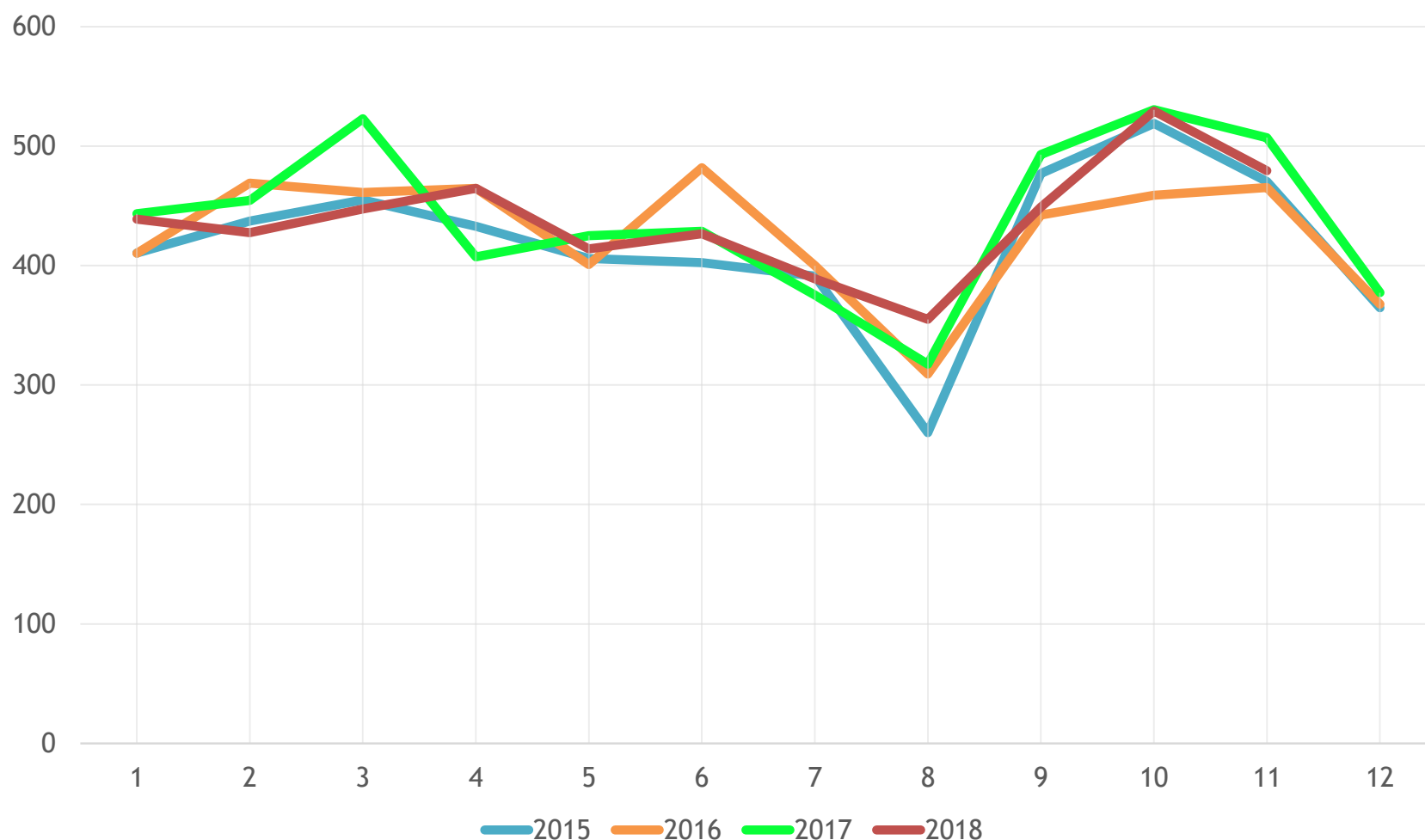
Production of dishwashers (k pcs per month)



Produkcja sprzętu do gotowania

(kuchenki, płyty, piekarniki, tys. szt. miesięcznie)

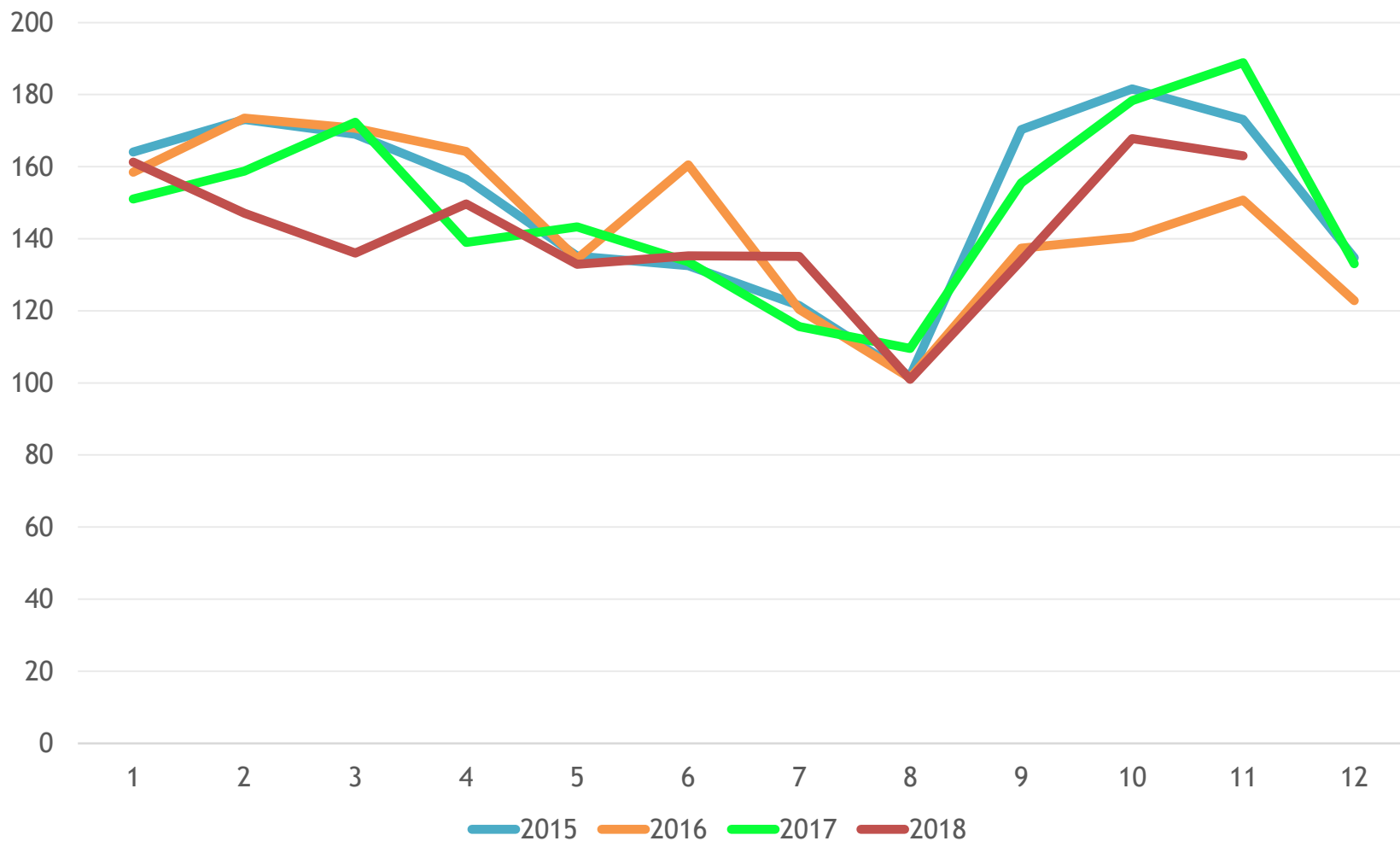
Cooking (cookers, hobs, ovens; k pcs per month)



Produkcja kuchenek wolnostojących

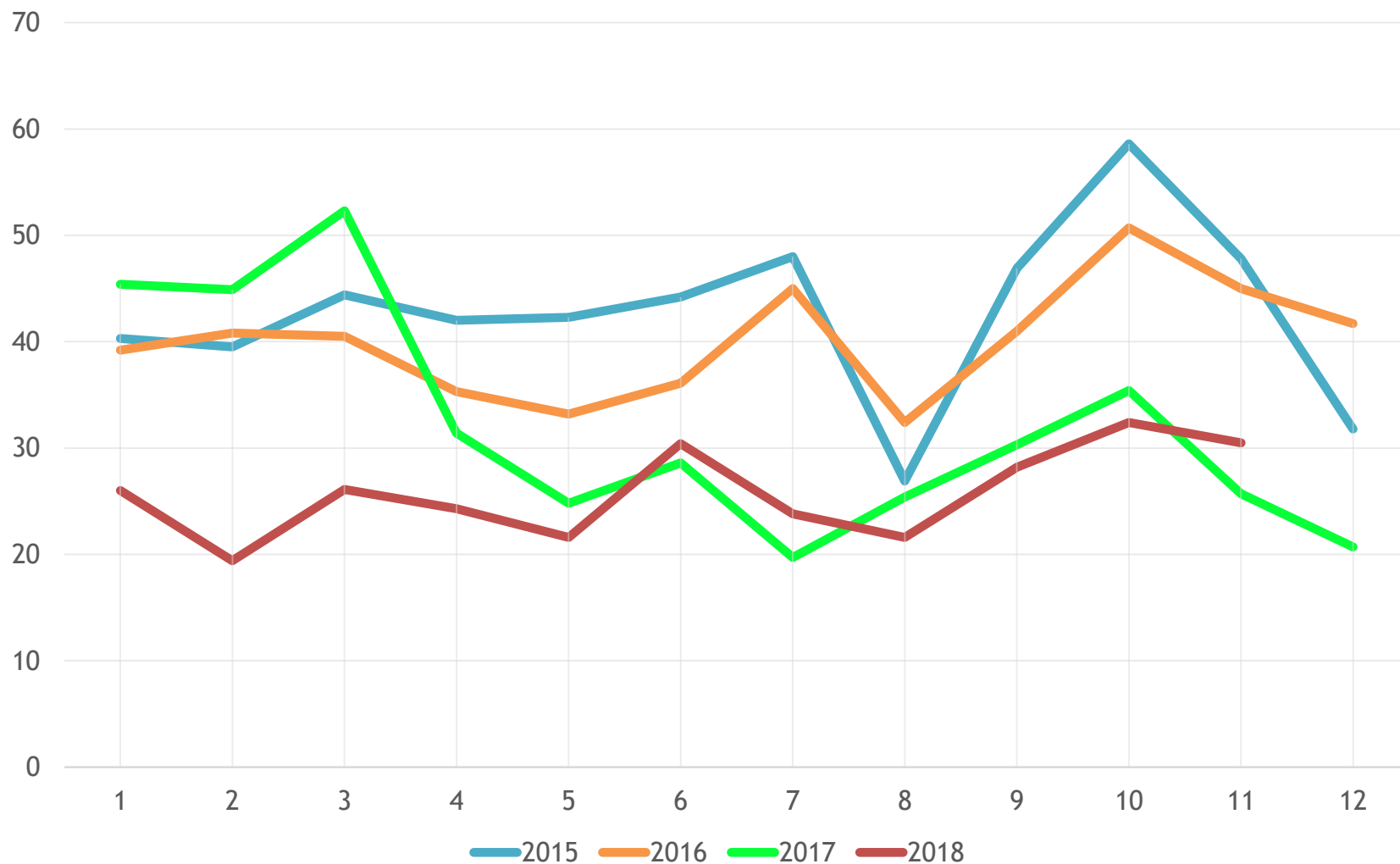
(ELEK, GAZ, ELEK-GAZ, tys. szt. miesięcznie)

Production of ALL FS cookers (k pcs per month)



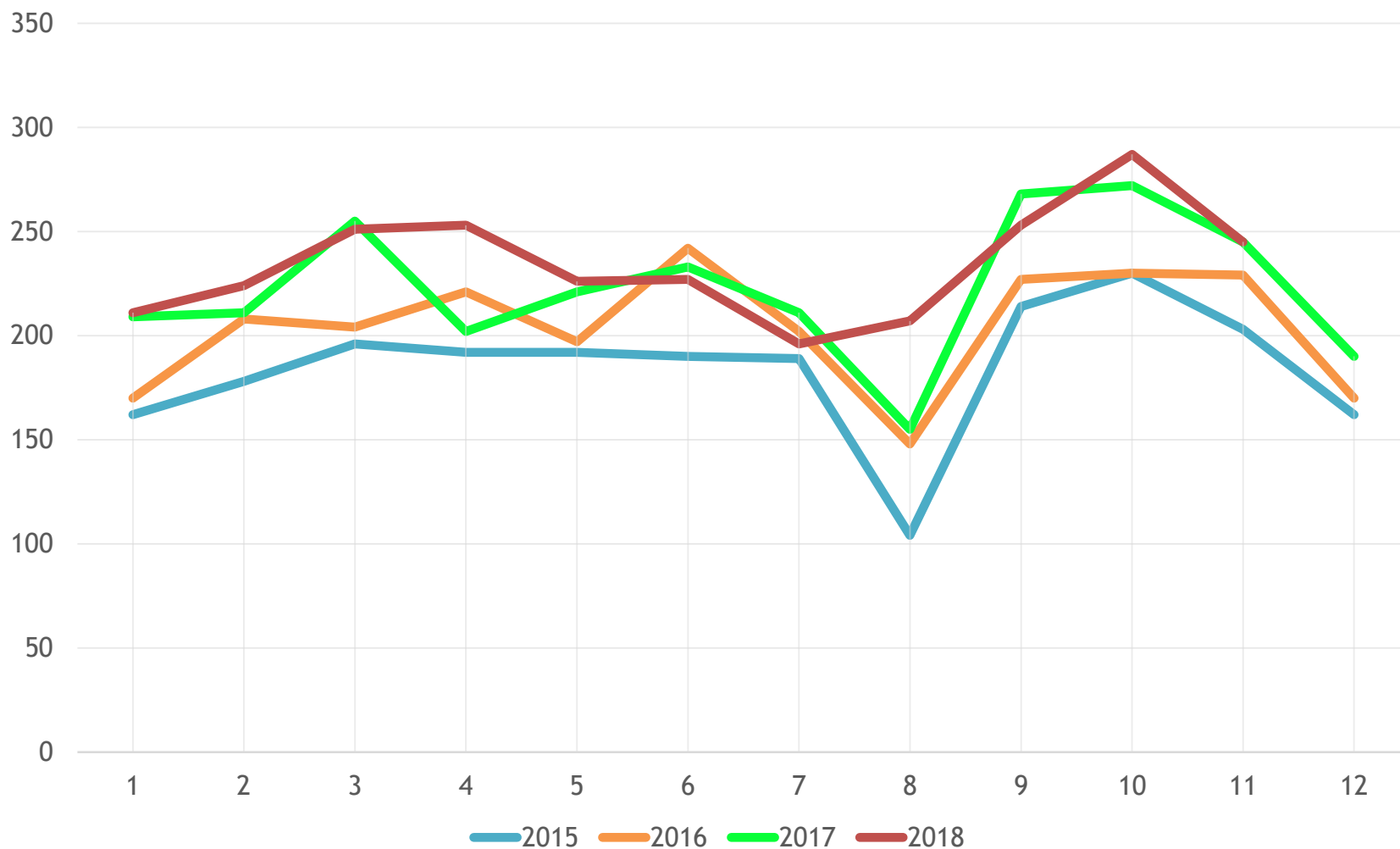
Produkcja płyt elektrycznych do zabudowy (tys. szt. miesięcznie)

Production of electric hobs BI (k pcs per month)

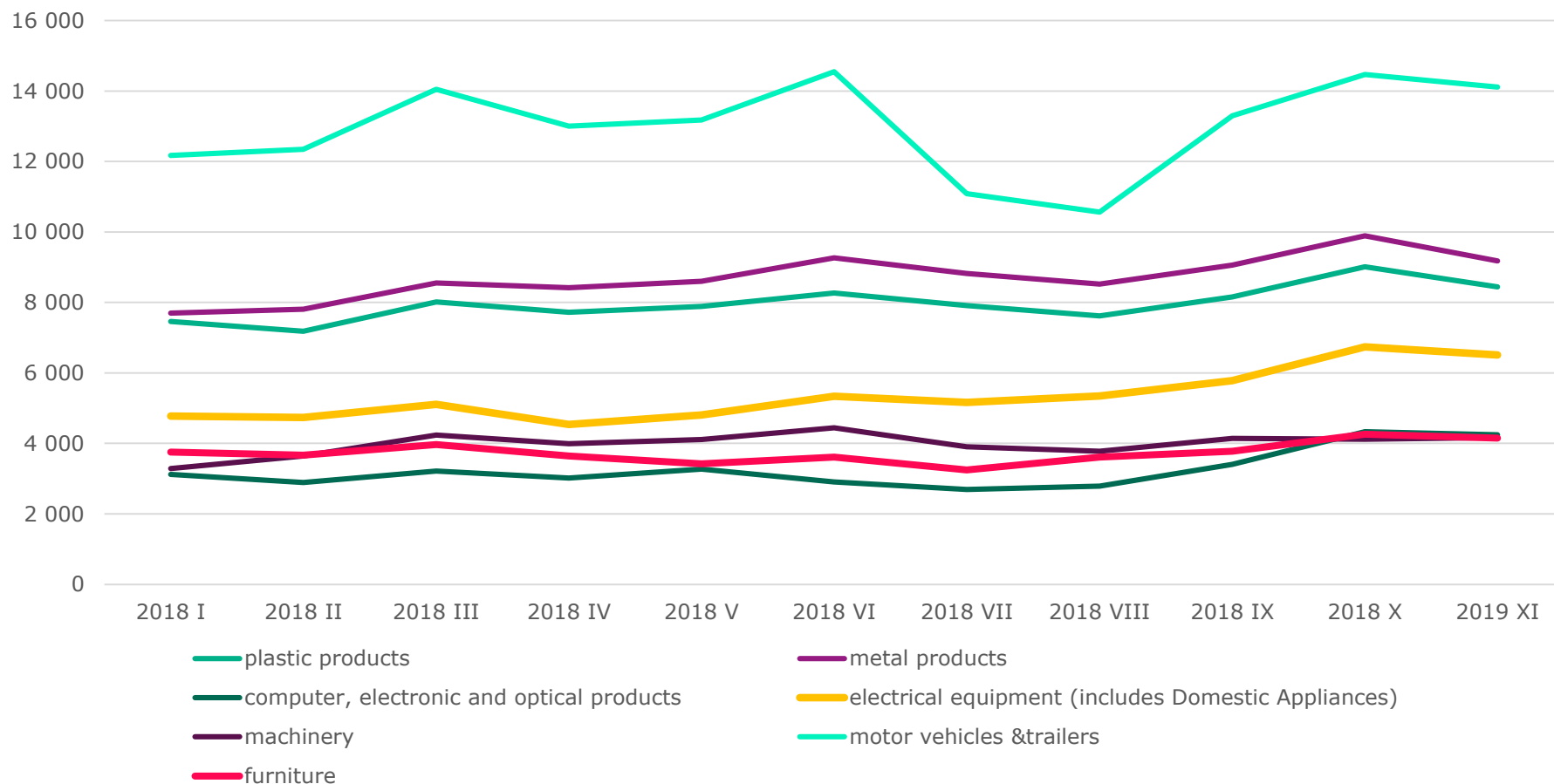


Produkcja piekarników elektrycznych do zabudowy (tys. szt. miesięcznie)

Production of electric ovens BI (k pcs per month)

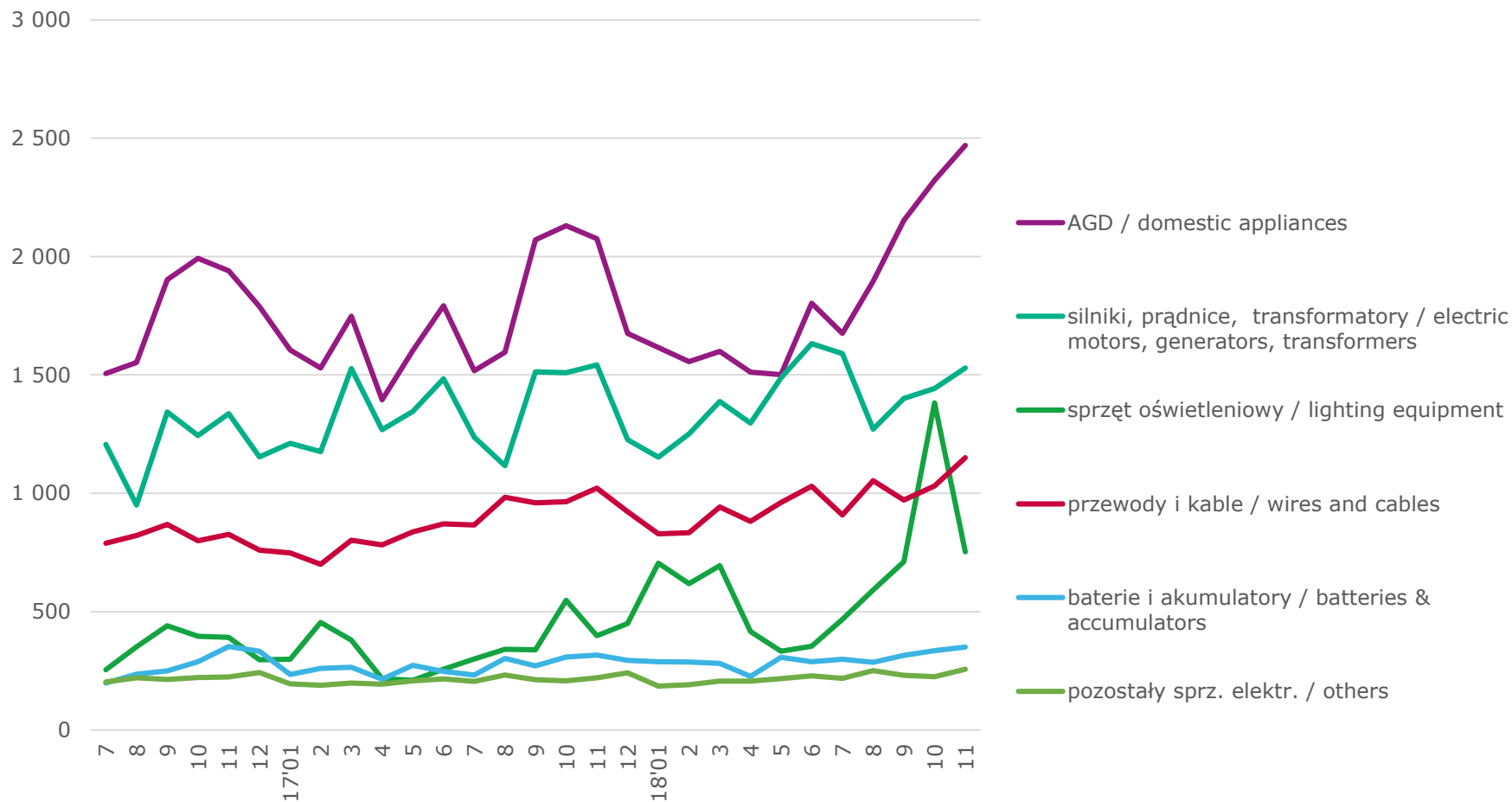


Poland manufacturing outlook – VALUE MPLN (SELECTED industry sectors)



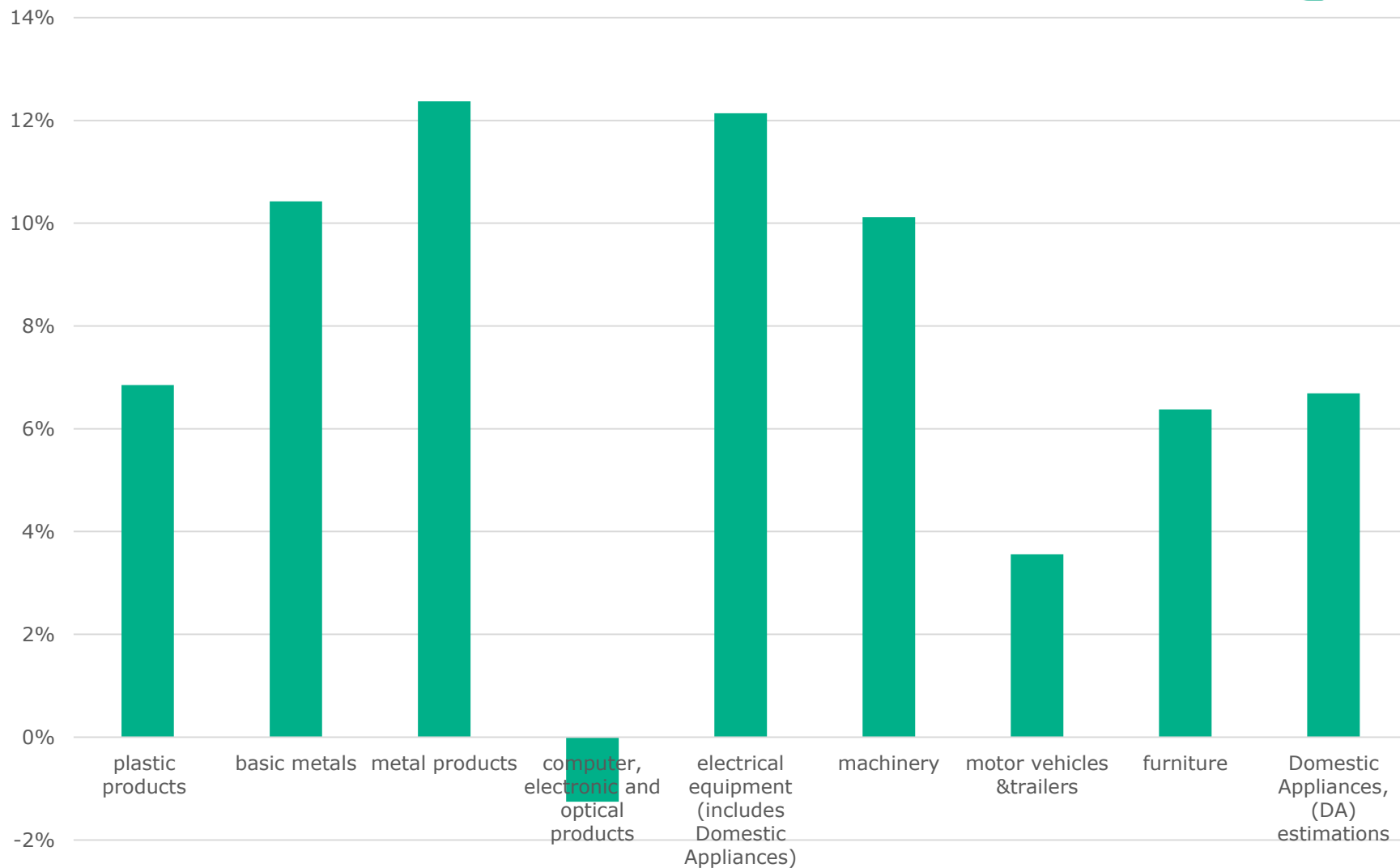
**domestic appliances have ca 35% share in Electrical equipment sector*

Poland manufacturing outlook – Electrical equipment sector: production in MPLN

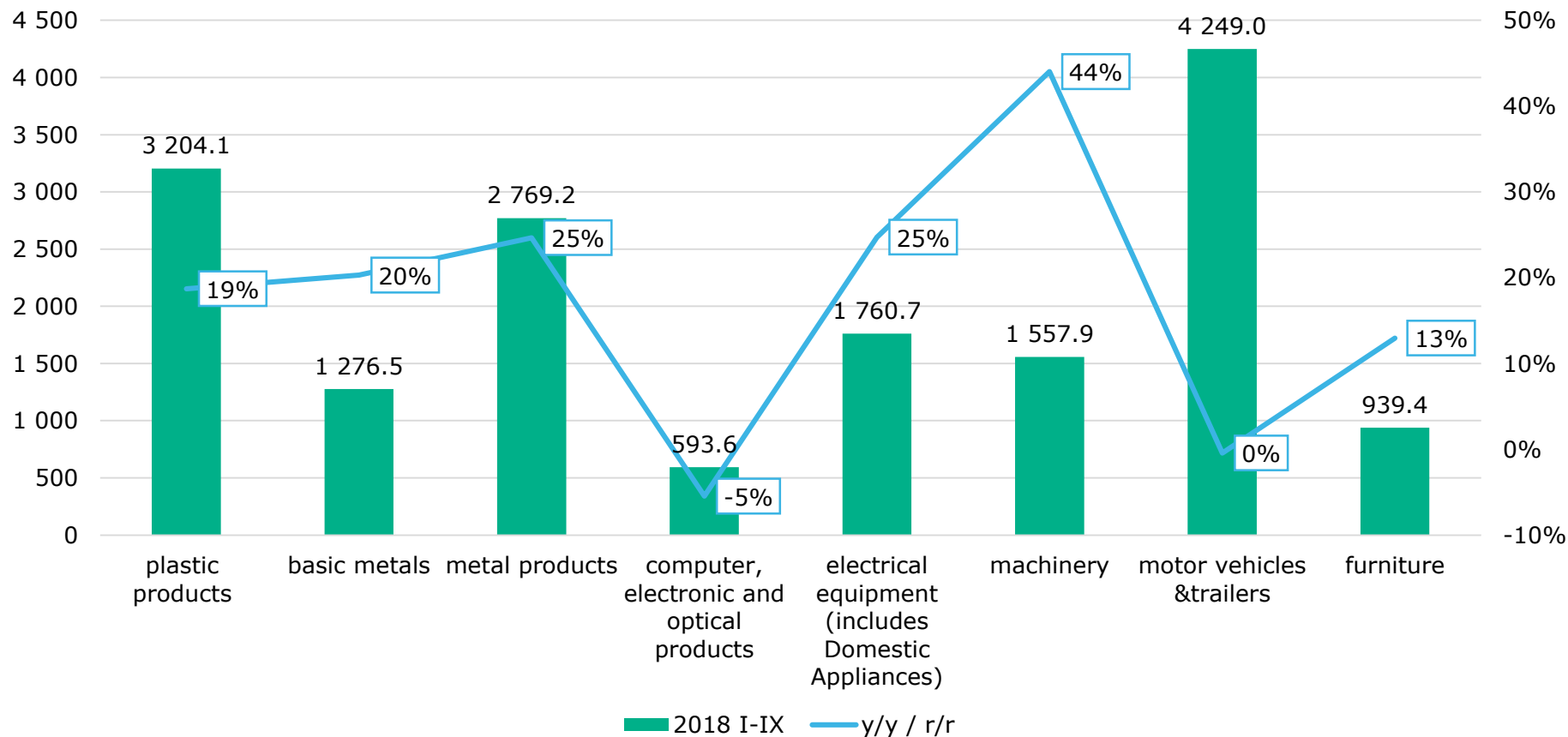


* Estimations of APPLiA PL

Poland manufacturing outlook – YTD VALUE MPLN (SELECTED industry sectors)



Poland manufacturing outlook – Investments MPLN/nakłady inwestycyjne





+48 22 668-84-95



wojciech.konecki@applia.pl
radoslaw.maj@applia.pl



02-393 Warszawa, ul. Włodarzewska 76d

APPLiA^{PL}
Pracodawcy AGD



www.applia.pl